

snúza® PICO 2

Udhëzues i shpejtë

Faleminderit që zgjodhët



**dhe që na lejuat të jemi pjesë e rrugëtimit tuaj
prindëror.**

Do të donim të shihnim një foto të vogëlushit tuaj teksa mban monitoruesin
Snuza!

Ne do ta vlerësonim shumë mendimin dhe përvojën tuaj me pajisjen tonë, ndaj ju
ftojmë ta ndani atë në platformat tona në rrjetet sociale, Amazon ose përmes
support@snuza.com.

Vlerësimet tuaja na ndihmojnë për të çuar edhe më tej punën tonë në
promovimin e gjumit të sigurt për foshnjat në mbarë botën.

E RËNDËSISHME: Regjistroni monitorin tuaj Snuza për t'u siguruar se nuk është
një pajisje e përdoruar më parë ose në pronësi të dikujt tjetër. Ndiqni udhëzimet
në seksionin Garancioni të kësaj broshure.

30 ditë garancion më shumë

E RËNDËSISHME: kërkohet prova e blerjes për të vërtetuar garancionin.

Ky monitor vjen me një garancion 2-vjeçar që fillon nga data e blerjes origjinale, e verifikuar me një faturë shitjeje. Ne do të zgjasim garancinë tuaj deri në 30 ditë kur ju regjistroni pajisjen tuaj brenda 7 ditëve nga data e blerjes.

Ja se si të zgjasni garancinë tuaj:

1.

A. Regjistrohuni si përdorues në snuza.com/register, ndiqni udhëzimet për regjistrim dhe evidentoni pajisjen tuaj, OSE

B. Nëse jeni të regjistruar tashmë, identifikohuni dhe skanoni kodin QR në këtë kartë, evidentoni pajisjen tuaj ose vizitoni linkun për më shumë informata www.snuza.com/account/device/add/.

2. Futni numrin serial të pajisjes tuaj dhe të dhënat e fëmijës suaj.

3. Ngarkoni dëshminë tuaj të blerjes dhe shkruani datën e blerjes dhe ruajeni.

Për të marrë mbështetjen e produktit:

1. Log-in në snuza.com.

2. Shkoni te "product's dashboard" dhe klikoni në numrin serial të pajisjes tuaj.

3. Klikoni në butonin "Get Support".

4. Futni kërkesën tuaj për mbështetjen e produktit, më pas klikoni butonin 'Send'.

5. Ne do të jemi në kontakt përmes email-it për të provuar dhe zgjidhur problemin tuaj.

6. Nëse ne nuk do jemi në gjendje ta zgjidhim problemin, atëherë procesi i kërkesës tuja për garancion bëhet i mundshëm.

7. Këtë mund ta bëni ose në pultin e produktit tuaj duke klikuar butonin "Report fault" ose përmes linkut që do merrni në email-in tuaj.



Nëse keni ndonjë koment ose pyetje, ju lutemi na kontaktoni përmes pultit të produktit tuaj duke klikuar butonin "Send a message" ose na dërgoni email në: support@snuza.com.

Mirë se vini në familjen Snuza!
Ekipi Snuza

Pico 2 udhëzime për App Setup

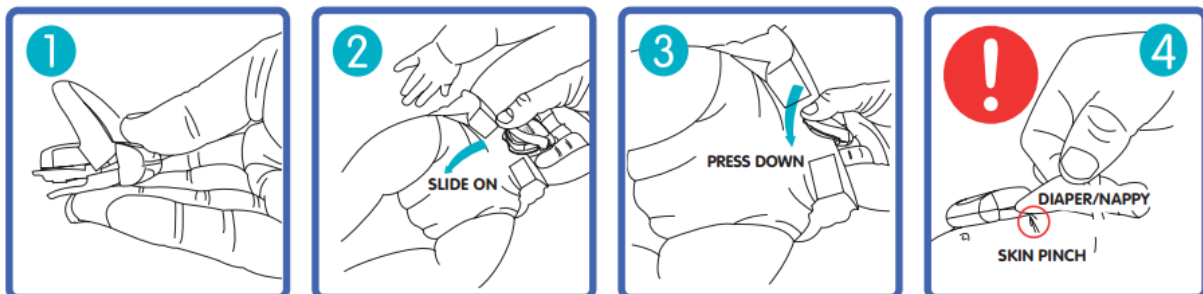
1. Shkarkoni aplikacionin Snuzza Connect.
 2. Ndiqni udhëzimet për t'u regjistruar.
 3. Aktivizoni llogarinë tuaj nëpërmjet linkut që do pranoni ne e-mail.
 4. Pasi të aktivizohet, shtoni Pico 2 në llogarinë tuaj.
 5. Mund ta gjeni numrin serik të Pico 2 duke ngritur levën e sipërme të tij.
-

Konfigurimi i pajisjes Snuzza Pico 2:

Mbusheni baterinë e Snuzza Pico 2

1. Lidhni kablлон e rrymës micro USB me bazën e mbajtëse për mbushje të baterisë. Një dritë e kuqe do të shfaqet në këtë bazë të baterisë për të treguar se ka energji.
 2. Hapni kapakun e mbajtësit të baterisë dhe vendoseni Pico 2 në pozicionin e duhur.
 3. Mbyllni kapakun.
 4. Drita e baterisë në Pico 2 do të pulsojë gjatë karikimit dhe do të kthehet në jeshile të fortë atëherë kur bateria të jetë e mbushur.
-

Vendoseni Pico 2 në pozicionin e duhur:



1. Ngrini levën e sipërme të Pico 2 për të liruar kapësen. (fig.1)
 2. Paloseni mbi skajin e sipërm të pelenës dhe lidhni Pico 2 në pelenën e bebit tuaj. Mbani gishtat midis Pico 2 dhe lëkurës së fëmijës. Kontrolloni që Pico 2 të ketë një përshtatje të rehatshme. (fig.2)
 3. Sigurohuni që kapësja të jetë mbyllur mirë pasi të jetë vendosur në pelenë. (fig.3)
 4. Sigurohuni që të mos pickoni lëkurën e bebit duke i vendosur butësisht gishtat tuaj në mes të lëkurës dhe kapëses. (fig.4)
-

Aktivizoni Pico 2 dhe filloni të monitoroni:

1. Ndizni Pico 2 duke shtypur butonin e ndezjes.
 2. Të gjitha dritat treguese do të pulsojnë dhe do të dëgjohet një ton nisjeje.
 3. Përndryshe, aktivizoni Pico 2 duke shtypur butonin e energjisë në aplikacion. Toni i fillimit do të jetë i heshtur nëse kontrollohet nëpërmjet aplikacionit.
 4. Përdorni Pico 2 vetëm kur bebi fle në një shtrat statik. Pa lëvizje.
-

Skanoni **QR Code**, për të parë manualin e plotë të përdorimit.



E rëndësishme: Update “firmware” para se të përdorni Pico 2.



Për support na kontaktoni përmes support@snuza.com

???

Regulatory Information: FCC compliance statement for Pico and charging cradle. This device complies with Part 15 of the FCC Rules. Operation is subject to the following two conditions: (1) this device may not cause harmful interference (2) this device must accept any interference received, including interference that may cause undesired operation. This device meets the FCC requirements for RF exposure in public or uncontrolled environments. Canadian regulatory statement for Pico and charging cradle. This device complies with Industry Canada licence-exempt RSS standard(s). Operation is subject to the following two conditions: (1) this device may not cause interference (2) this device must accept any interference, including interference that may cause undesired operation of the device. CAN ICES-3 (B)/NMB-3(B). This device complies with the safety requirements for RF exposure in accordance with RSS-102 Issue 5 for portable use conditions. Disclaimer: Customers use this monitor at their own risk. Snuza International (Pty) Ltd, its members, employees, agents, contractors, representatives, manufacturers, distributors and associates ("SNUZA") shall not be held liable for any loss, damage or injury suffered by the customer or any other person arising from, or in connection with, the use or manufacture of the monitor, including loss, damage or injury suffered by the customer or any other person as a result of any defects in respect of the monitor, and all warranties, and any other liability from whatsoever cause arising, are hereby excluded. The customer hereby indemnifies Snuza International (Pty) Ltd in respect of any such liability. Guarantee: Snuza International (Pty) Ltd guarantees this product to be free from defects in materials and workmanship for a period of 12 months from the original date of purchase, verified by a sales receipt.

